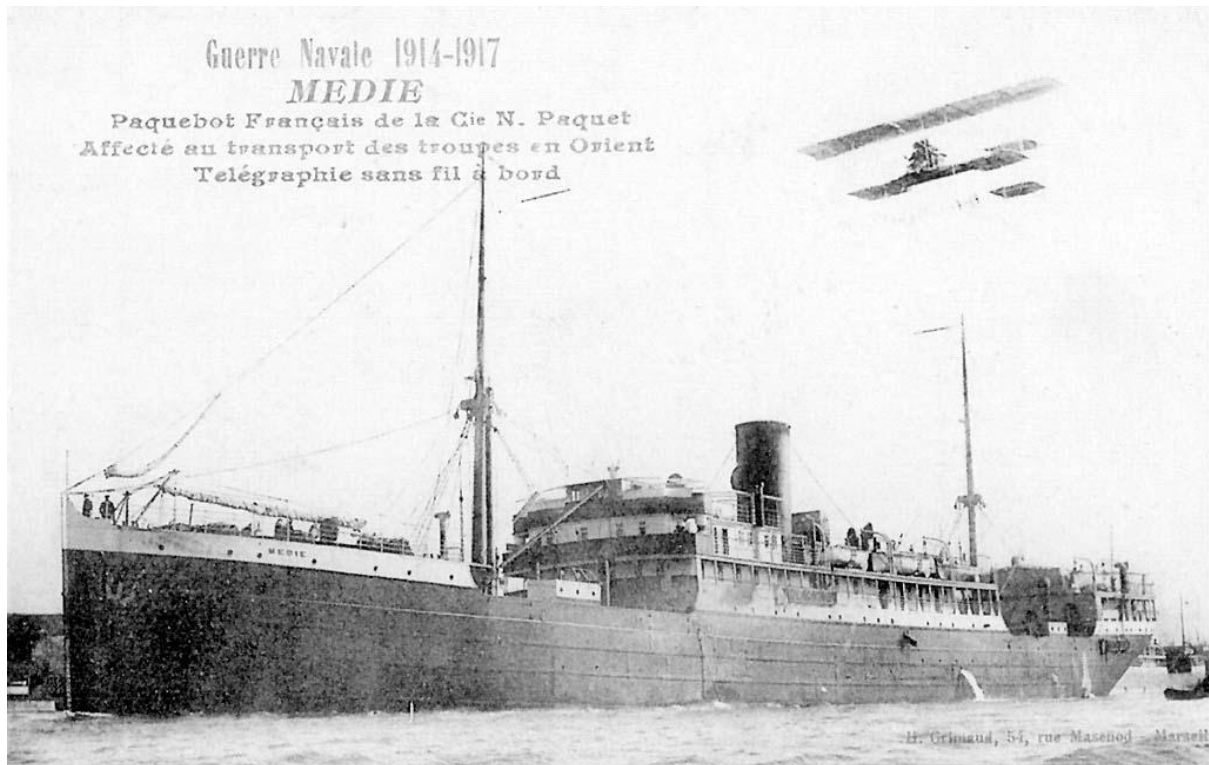


Médie



Construit aux Chantiers de la Méditerranée (La Seyne).

Caractéristiques :

Jauge brute : 4 770 tonneaux,
Longueur : 118 mètres,
Largeur : 14 mètres,
Vitesse : 13 nœuds,
163 passagers en 3 classes.

Médie, livré en 1912 pour la ligne de la mer Noire, il y rejoint son frère Ionie. Réquisitionné en 1915, il évacue des troupes serbes de Salonique et assure le transport de militaires russes.

Charge de troupes le 2 septembre 1917, il est torpillé par l'U 27 au large de Marseille ; on déplore 250 victimes.