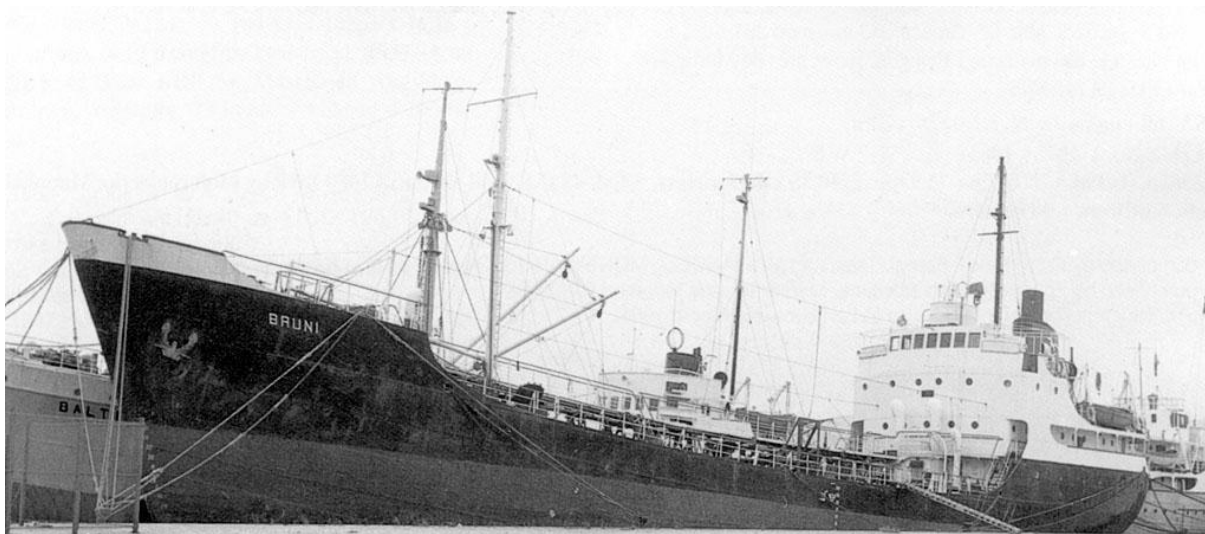


# Bruni (3)



Construit par Cant. Nav. Giuliano (29), Trieste sous le nom de ALTEA pour Soc. di Armamento Marittimo San Giusto, Italie. Lancé le 28.01.1952, livré en 1952.

## Caractéristiques

Longueur:	70.80 m
Longueur p.p. :	65.20 m
Largeur :	10.75 m
Creux :	5.62 m
T.E.:	5.13 m
Jauge brute :	1.336 tx
Jauge nette :	679 tx
<b>Port en lourd :</b>	<b>1.937 tonnes</b>

**Propulsion:** Un moteur Diesel, 2 temps, 7 cylindres, construit par Sulzer Bros., Wintherthur.

Puissance : 1.050 Cv

Vitesse: 10.5 nœuds.

Equipe: 6 officiers + 13 marins

1962: acheté par Fouquet- Sacop & Cie. de Navigation Daher (Fouquet- Sacop Maritime), Marseille et renommé BRUNI.

1970: vendu à Ligure Transporti Marittimi SpA, Italie et renommé GABRY puis revendu à Genovese di Nav. Trasmare SpA, Italie et renommé BRUNO.

24.04.1984: arrive à Brindisi pour démolition.